

Wir sind da. Für Sie.



Unser multiprofessionelles Team verfügt über langjährige Erfahrungen in der Suchtarbeit sowie über anerkannte therapeutische Zusatzausbildungen. Wir haben einen hohen Qualitätsanspruch und sind zertifiziert nach DIN EN ISO. Dies bedeutet, dass wir fachliche Standards einsetzen und kontinuierlich weiter entwickeln.



■ Helfen Sie uns helfen.

Sie möchten unsere Arbeit fördern, uns ehrenamtlich unterstützen oder spenden? Auf unserer Website erfahren Sie mehr: www.stadtmission-mensch.de

Spendenkonto:

stadt.mission.mensch gGmbH, Bank für Sozialwirtschaft
IBAN DE45 2512 0510 0004 4431 01, BIC BFSWDE33HAN

Betreff: Abhängigkeiten

Auf Wunsch erhalten Sie eine Spendenbescheinigung.

■ Nehmen Sie Kontakt auf.

Suchtberatungs- und Behandlungsstelle

Walkerdamm 17, 24103 Kiel
Tel. 0431.26044-500, Fax 0431.67933776
suchthilfe@stadtmission-mensch.de

Öffnungszeiten/Sprechzeiten

Montag bis Freitag 9.00 bis 12.00 Uhr

Offene Sprechstunden

Montag 15.00 bis 17.00 Uhr

Mittwoch 10.00 bis 12.00 Uhr

Donnerstag 14.00 bis 16.00 Uhr

Ambulante Betreuung und Teilstationäre Wohngemeinschaften

Sophienblatt 88-90, 24114 Kiel
Tel. 0431.26044-480, Fax 0431.26044-489
ph-ambulant@stadtmission-mensch.de

Adaption Kiel

Hasseer Str. 22, 24113 Kiel
Tel. 0431.26044-474, Fax 0431.26044-479
adaption@stadtmission-mensch.de

Tagesrehabilitation (TASK)

Hasseer Str. 49, 24113 Kiel
Tel. 0431.26044-730, Fax 0431.26044-731
task@stadtmission-mensch.de
Inforunde jeden Montag 15.30 Uhr


Haus am Park

Schulenhof 1 b, 24113 Molfsee
Tel. 0431.26044-550, Fax 0431.26044-569
hap@stadtmission-mensch.de

stadt.mission.mensch

Geschäftsstelle: Walkerdamm 17, 24103 Kiel
Tel. 0431.26044-100, info@stadtmission-mensch.de
Geschäftsführerin: Karin Helmer
www.stadtmission-mensch.de

stadt.mission.mensch gGmbH
im Verbund der Evangelischen
Stiftung Alsterdorf

 Mitglied im Diakonischen
Werk Schleswig-Holstein

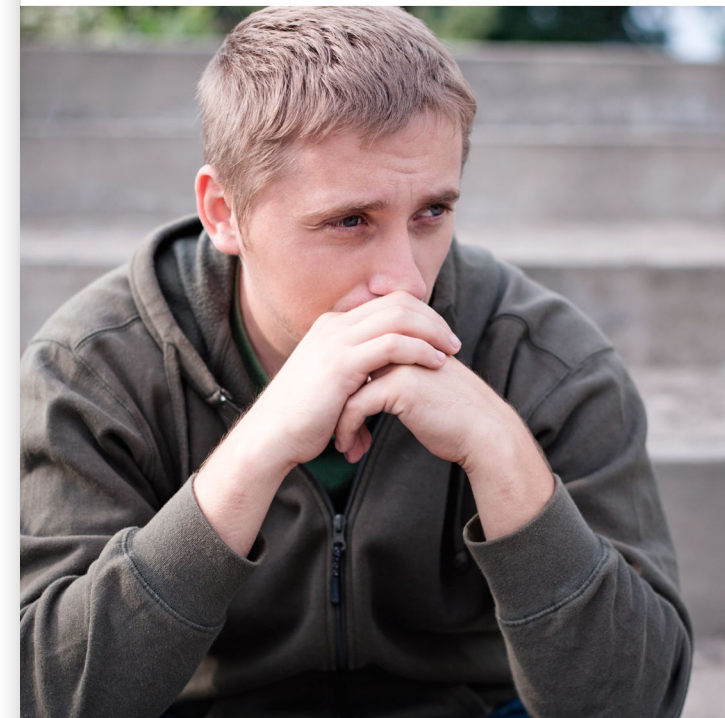
Menschen sind unser Leben.
alsterdorf



Stand: 04/2019

stadt.mission.mensch

ABHÄNGIGKEITEN



PERSPEKTIVEN FINDEN.

Für einen
selbstbestimmten Alltag.

■ Wir hören Ihnen zu.

Wird Ihr Alltag bestimmt durch Alkohol, Medikamente, Cannabis, Glücksspiel, Medien oder Nikotin?

Wir helfen Ihnen mit folgenden Leistungen:

- Beratung – kostenfrei und vertraulich
- Klärung und Vermittlung der passenden Maßnahme
- Unterstützung bei Kostenklärung und Antragstellung
- Vorbereitung auf eine ambulante, tagesklinische oder stationäre Therapie
- Vermittlung in Selbsthilfegruppen
- Beratung auch für Angehörige und Jugendliche
- Angebote für Kinder suchterkrankter Eltern
- Präventionsveranstaltungen für Schulen, Betriebe und Vereine

Wir sind eine anerkannte Fachstelle für pathologisches Glücksspiel sowie Fachstelle für Mediennutzung und -abhängigkeit.

stadt.mission.mensch

Wir sind ein modernes Dienstleistungsunternehmen, das seit mehr als 100 Jahren mit Angeboten für wohnungslose Menschen, suchterkrankte Menschen, psychisch erkrankte Menschen, Senioren und straffällig gewordene Menschen tätig ist – mit professioneller Kompetenz und persönlicher Zuwendung.

Wir sind da, wo Unterstützung gebraucht wird.



Neue Ziele entwickeln. Gemeinsam.

■ Beratung. Und Unterstützung.

UNSERE ANGEBOTE:

Ambulante Rehabilitation

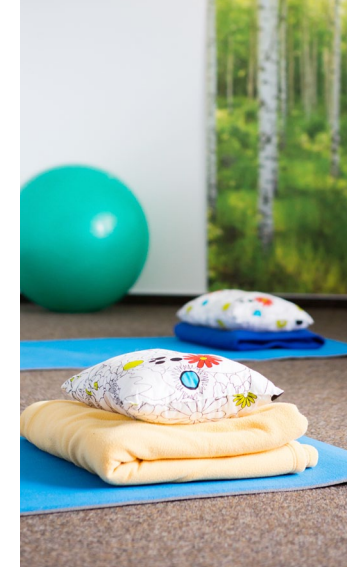
Ambulante Behandlung, berufsbegleitend und in den Alltag integrierbar; auch als Nachsorge oder Weiterbehandlung im Anschluss an eine stationäre Entwöhnungsbehandlung.

Ganztägig, ambulante Rehabilitation – TASK

Tagesklinische Behandlung, tagsüber Therapie und abends zuhause.

Anschlussrehabilitation – Adaption Kiel

Anschlussmaßnahme an eine stationäre Entwöhnungsbehandlung in stadtmissionseigenen möblierten Einzelapartments.



Ambulante Betreuung

Alltagsbegleitung im eigenen Wohnraum oder in unseren Wohngemeinschaften.

Stationäre Betreuung – Haus am Park

Wohn- und Betreuungseinrichtung für chronisch mehrfach beeinträchtigte, abhängigkeitskranke Menschen.

